

ÅBNINGSTIDER

AFFALDSCENTER FELTENGÅRD

Randersvej 65A
8370 Hadsten

Mandag-torsdag: 07.00-15.30
Fredag: 07.00-13.30

PLADSEN ER KUN BEMANDET I TIDSRUMMET 7-10.

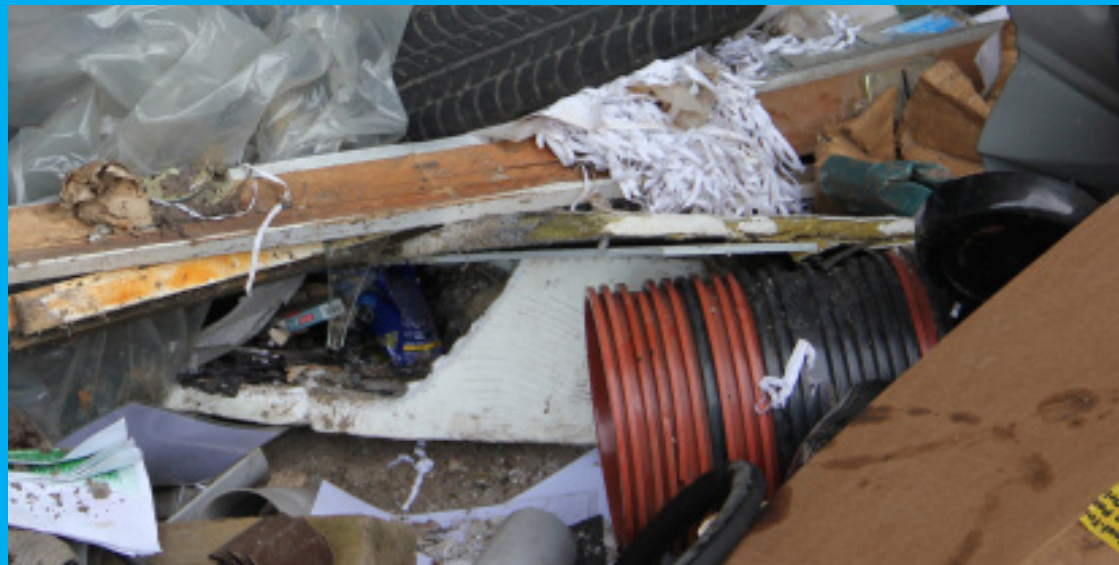
Har du behov for at komme af med affald udenfor dette tidsrum, skal du kontakte os på tlf.nr: 23 74 17 73 senest 1 time inden du kommer.

OBS!

Tilkørselsforholdene på Affaldscenter Feltengård er uegnede til almindelig personbiltrafik. Derfor er der kun adgang for lastbiler og lignende tunge køretøjer.
Har du ikke selv et egnet køretøj, kan du kontakte en vognmand.

HUSK AFFALDSDEKLARATIONEN!

Når du har affald, der skal deponeres på Affaldscenter Feltengård skal du udfylde en affaldsdeklaration. Det kan du gøre på www.feltengaard.dk



HVAD ER EN AFFALDSDEKLARATION?

Affald der hverken kan genanvendes eller brændes kaldes for deponiaffald. Ifølge lovgivningen på affalds området, skal producenten af deponiaffald tage stilling til farlighed, sammensætning og karakter af affaldet, før det kan deponeres. Affaldsproducenten skal indsende disse oplysninger til Favrskov Forsyning ved at udfylde en deklaration og

først efter godkendelse af denne, kan Favrskov Forsyning modtage affaldet.

Favrskov Forsyning har pligt til at indberette oplysningerne til Miljøstyrelsen, der har oprettet et nationalt datasystem for affald, som skal følge alt affald fra producent til slutbehandling.

HVAD SKAL DU GØRE?

Før du bestiller en vognmand til at afhente dit deponiaffald, skal du sørge for at få affaldet deklareret. Det kan du gøre på www.feltengaard.dk

Det er vigtigt, at vognmanden får den godkendte deklaration, da han ellers ikke kan komme af med affaldet.

Her udfylder du en affaldsdeklaration og indsender den til Favrskov Forsyning. Når vi har godkendt deklarationen, modtager du besked via e-mail.

Bemærk, vi bestræber os på at behandle deklARATIONERNE hurtigt, men der kan i få tilfælde være nogle dages behandlingstid på deklARATIONERNE.

VIL DU VIDE MERE?

Har du spørgsmål vedrørende dit deponiaffald og deklarationen, kan du kontakte Favrskov Forsyning på telefon nr.: 89 64 50 00.

HVAD ER DEONIAFFALD?

Deponiaffald er blandt andet:

- Asbestholdigt byggemateriale
- Blød plast der indeholder PVC
- Byggematerialer med sod
- Jord (herunder jord opgravet fra lettere forurenede grunde)
- Bygnings- og nedrivningsmateriale der indeholder PCB
- Slagger
- Aske, ikke indeholdende tungmetaller

HVAD SKAL IKKE DEPONERES?

Affald der ikke skal deponeres:

- Blandede læs, hvori der indgår andre affaldstyper, der ikke må deponeres
- Brændbart affald
- Genanvendeligt affald
- Farligt affald med undtagelse af asbest
- Isoleringsmaterialer af stenuld (rene læs)
- Gips
- Sanitet
- Freonholdige hvidevarer
- Have- parkaffald, der kan komposteres eller forbrændes